

## PERFORMANS

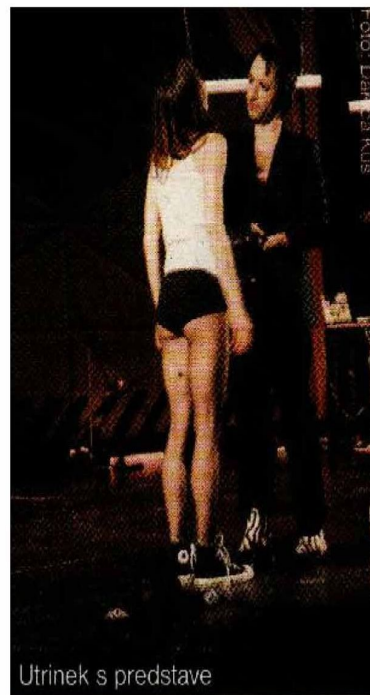
# Na poti ljubezni

### NEŽA MREVLJE

Na poti ljubezni je večmedijski performans, v katerem sta se združila koreografinja in plesalka **Maja Delak** ter glasbenik, performer in intermedijski umetnik **Luka Prinčič**. Skozi gib, telesnost, zvok in tehnologijo sta v procesu ustvarjanja umetnika iskala presečišča svojih izraznih sredstev in pri tem iskala tudi skupen medij izražanja ter artikuliranja.

In kot je v samem performansu uporabljeno več postopkov artikuliranja in uprizarjanja ter več medijskih svetov, tako se na poti ljubezni odpre tudi več vsebinskih vprašanj. Relativno kon-

kretno odrsko, zvočno in videodogajanje odpira vprašanja o odnosu, bolečini, razmerju moči, predvsem pa posega na mnoga polja vmesnosti in nasprotij. Travestije se tako zgodijo na področju spolnih identitet, emocionalnih stanj in razmerij moči. Na poti ljubezni se med performerjema, ki sta dobra, še posebej Maja Delak, izrišejo eksplisitne in simbolične artikulacije nasilja, metafore spolnega, prevpraševanje pozicij spolnih identitet in vedno znova vredno področje premlevanja – vprašanje razmerij moči, ki je vpisano, bolj ali manj oprijemljivo, očitno in prefinjeno, v kakršnekoli odnose in družbenokulturna polja.



Utrinek s predstave